

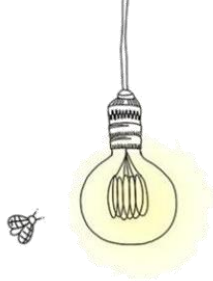
Información importante curso 2020-2021 y medidas de seguridad.

1. NUEVAS NORMAS DEL CENTRO KIDS&US PONTEVEDRA:

Para vuestra tranquilidad y la nuestra, este año hemos adoptado un protocolo con las medidas sanitarias necesarias, donde la coordinadora del centro se encargará, entre otras cosas, del cumplimiento y seguimiento diario de las medidas de seguridad e higiene adaptadas a la nueva normativa.

- Hemos reducido la ratio de cada grupo, para que en cada espacio haya el número máximo de alumnos que permita mantener la distancia de seguridad.
- Hemos marcado con cruces los sitios de los niños en el suelo para que puedan mantener la distancia de seguridad.
- Cada grupo de alumnos solo interactuarán entre ellos y su profesor.
- El profesor desinfectará el aula, los materiales utilizados y se lavará las manos al acabar la sesión.
- Hemos elaborado un Plan de Prevención y Actuación interno para los centros pero a disposición de las familias a petición.
- Los equipos de climatización del centro, que siempre han sido sometidos a las revisiones periódicas necesarias que marca la normativa, se han actualizado recientemente con un nuevo sistema de renovación de aire para que de forma automática este proceso se realice con una mayor frecuencia entre cada sesión.
- Cada día se realizará una limpieza exhaustiva del centro y entre cada sesión se desinfectarán y ventilarán las zonas comunes.
- Habrá carteles en todo el centro recordando el uso de mascarilla en zonas comunes, y las medidas de seguridad e higiene necesarias para crear un entorno seguro.

IMPORTANTE: Si detectáis que vuestro hijo o hija puede tener síntomas de alguna enfermedad susceptible de contagio (fiebre superior a 37º, tos seca, pérdida del sentido del olfato o del gusto, etc.) es importante que, además de seguir el protocolo sanitario y avisar a vuestro centro de salud de referencia, nos lo comunicéis al centro con la mayor brevedad posible, para poder implementar un plan de contingencia, tanto sanitario como académico.



Del mismo modo, desde el centro os comunicaremos cualquier novedad que se produzca a lo largo del curso, ya que las medidas que hemos adoptado serán revisadas de forma continua en función de la evolución del riesgo sanitario y de las medidas que adopten las autoridades sanitarias.

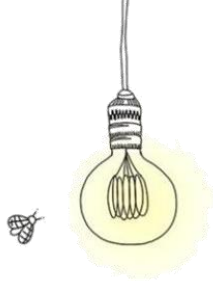
Normas importantes:

- Todos los alumnos deberán entrar al centro con mascarilla. El uso de mascarilla será obligatorio en las zonas comunes del centro (pasillos, baños, etc.).
- Cada alumno deberá pasar por encima de la alfombra desinfectante que habrá en la entrada.

2. PROFESORES Y PERSONAL DEL CENTRO

- Cada día realizaremos un control de temperatura al personal del centro (mañana y tarde).
- Las zonas de trabajo internas se han redistribuido para que el personal del centro pueda mantener la distancia de seguridad necesaria.
- El uso de la mascarilla es obligatorio en el centro en todas las zonas comunes.
- Los materiales compartidos por los profesores se higienizarán para mayor seguridad después de cada uso.
- Todo el personal del centro ha recibido la información necesaria y ha realizado el curso de Prevención SARS-Cov-2.

Os rogamos encarecidamente que todas las familias os posicionéis fuera de las puertas principales del centro, manteniendo las medidas de seguridad sugeridas por las autoridades sanitarias. Los alumnos no podrán esperar en la puerta ni crear aglomeraciones en la entrada del centro. Se dejará libre el paso para que cada grupo que se vaya llamando entre de forma distanciada. En caso de que el grupo del alumno ya haya entrado en clase, este alumno debe esperar a que todos los demás grupos entren. Coordinación se encargarán de acompañarlo a su aula.



HORARIOS DEL CENTRO CURSO 2020-2021

Los horarios del centro para consultas serán:

MAÑANAS: de lunes a viernes de 10:00 a 13:00.

TARDES: de lunes a viernes de 16:30 a 19:30.

En horario de tarde agradecemos que evitéis el momento puntual de entradas y salidas de alumnos, para facilitar las medidas de distanciamiento. Recordad que para evitar aglomeraciones debéis solicitar una cita previa.

El acceso al centro se realizará siempre con las medidas de protección adecuadas en función de la normativa vigente en cada momento.

Datos de contacto:

Centro Kids&Us Pontevedra

Avenida Augusto García Sánchez, 8 bajo

Teléfonos: 986 10 58 21 / 698 12 88 49

Mail Dirección (Natalie Azuaga): pontevedra@kidsandus.es

Mail Coordinación académica (Raquel Bernárdez): coordinacion.pontevedra@kidsandus.es

Familias, muchas gracias por vuestra colaboración.

Un abrazo,

El equipo de Kids&Us Pontevedra.